



ZKV УНИКАЛЬНЫЙ СОПЛОВЫЙ ДИФFUЗОР

- диффузор с регулятором, с эластичным подсоединением к любым стальным воздуховодам.

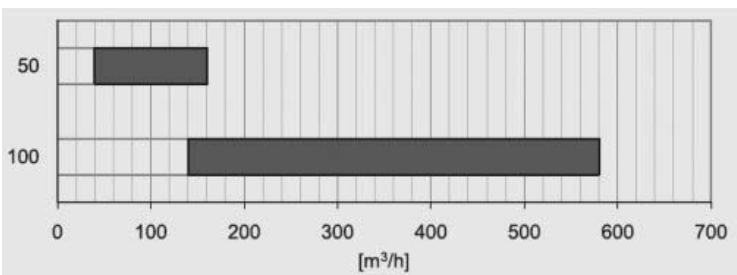
ТЕХНИЧЕСКИЕ ОСОБЕННОСТИ

Диффузоры с высокой индукцией сопла. Данные диффузоры устанавливаются как в круглых, так и прямоугольных воздуховодах (установка с запатентованной системой быстрого монтажа).

Поток воздуха можно регулировать с помощью регулятора, расположенного на корпусе сопла, который связан с внутренней заслонкой.

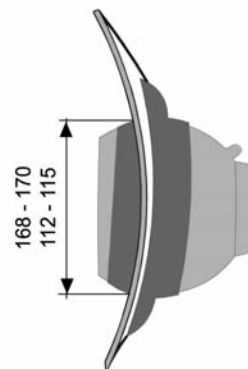
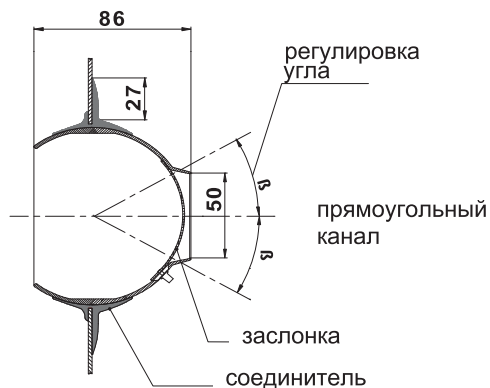
- Размер: от 40 до 100 мм.
- Изготовлены из ABS пластика, окрашены в цвет RAL 7005.
- Высота установки от 2.0 до 6.8 м.
- Производительность от 40 до 250 м³/ч.

Модель ZKV	Ak м ²	м ³ /h	Vt 0,25m/s	ΔP (Pa)	dBa
50	0.002	40-160	8.7-34.3	20-382	<20-49
100	0.008	140-580	15.3-43.7	19-254	<20-44



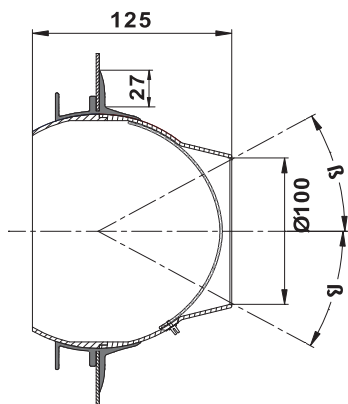
ГАБАРИТНЫЕ И ПРИСОЕДИНИТЕЛЬНЫЕ РАЗМЕРЫ

ZKV 50

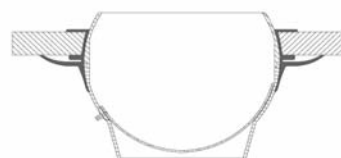


УСТАНОВКА НА КРУГЛЫХ КАНАЛАХ

ZKV 100



УСТАНОВКА НА ПОЛИУРЕТАНОВЫЙ КАНАЛ



АЭРОДИНАМИЧЕСКИЕ ХАРАКТЕРИСТИКИ

